

PROTOCOLE COVID



Twirling Club Basse-Goulaine



T
C
B
G



ACCOMPAGNONS LA REPRISE DES ENTRAINEMENTS PAR LES BONS GESTES À RESPECTER.



Le port du masque est obligatoire à l'arrivée, à la sortie du gymnase et en dehors du praticable



Un seul accompagnateur par enfant. Aucun public pendant les entrainements



Lavage des mains à l'entrée et à la sortie du gymnase



Les vestiaires sont fermés



Les athlètes doivent arriver en tenues



Nettoyage des batons avant et après chaque entrainement



Les athlètes doivent avoir leur propre gourde



Respectez le sens de circulation d'entrée et de sortie

Président du club :

Dominique ROBIN 06 87 24 31 91

Référents COVID 19 :

Céline AUBIGNY 06 84 73 97 08

Référents Équipes :

- **Benjamins N3** : Dominique ROBIN 06 87 24 31 91

- **Cadette N3** : Isabelle CANOVO 06 30 97 48 36

Valérie BONTEMPS 06 21 49 14 90

- **Groupe Junior N2** : Sonia LE CORRE-PENEAU 06 06 46 41 81

Jérôme LONGUEVILLE 06 10 22 77 08

- **Poussines** : Céline AUBIGNY 06 84 73 97 08

- **Junior N2 n°1** : Gaëlle BRUNEL 06 95 05 97 10

Valérie VAN OVERLOOP 06 66 79 56 29

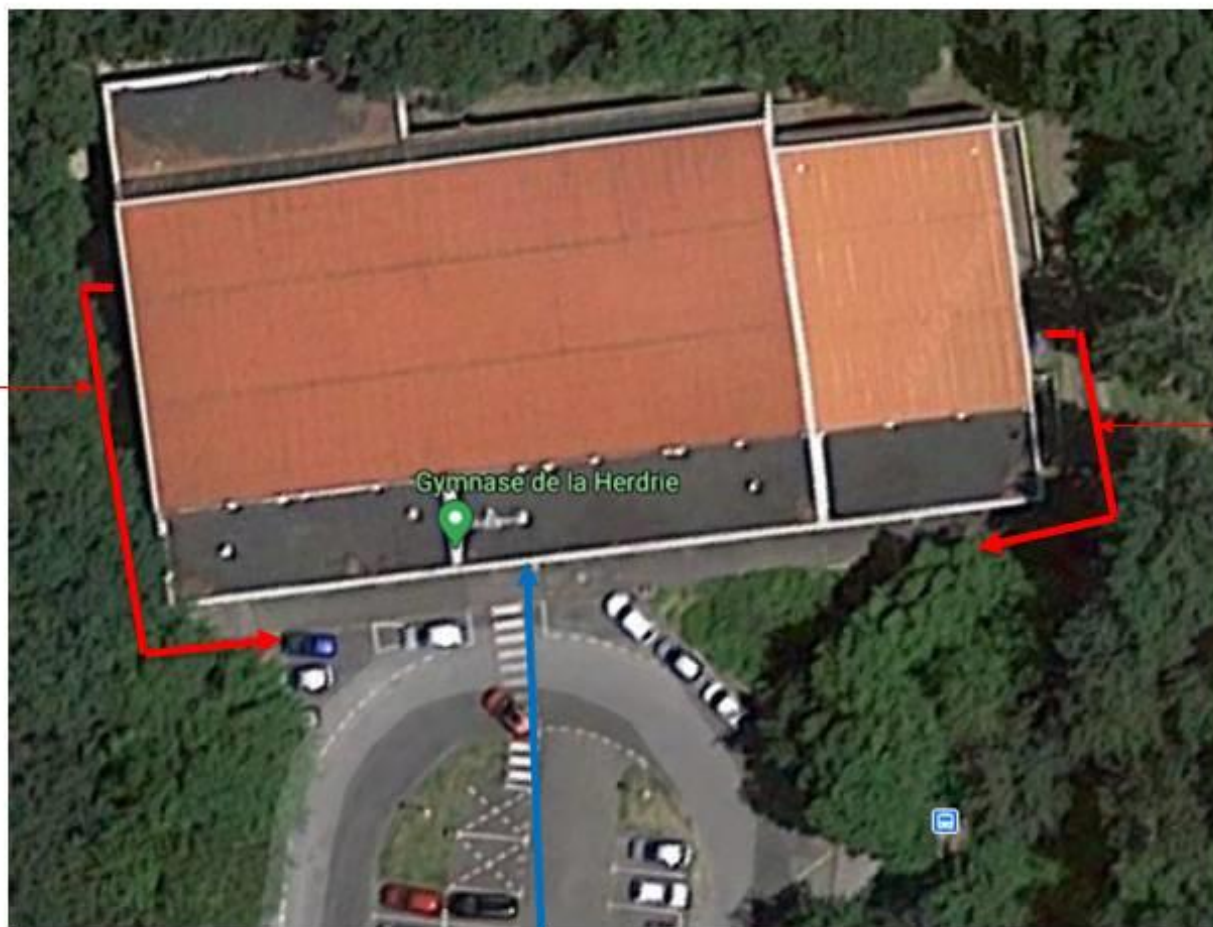
- **Junior N2 n°2** : Hervé DAVID 06 89 84 00 90

Christine MARIAGE 06 23 94 63 70

- **Sénior NI** : Sébastien LAUNAY 06 67 30 00 81

SENS DE CIRCULATION ENTRÉE ET SORTIES GYMNASE DE LA HERDRIE

Sortie
grande
salle



Sortie
petite
salle

Entrée
Petite et
grande
salle

Entrée et sortie pour les entrainements du mardi



Sortie
grande
salle

Entrée
Petite et
grande
salle

Entrée et sortie pour les entrainements du mercredi et jeudi



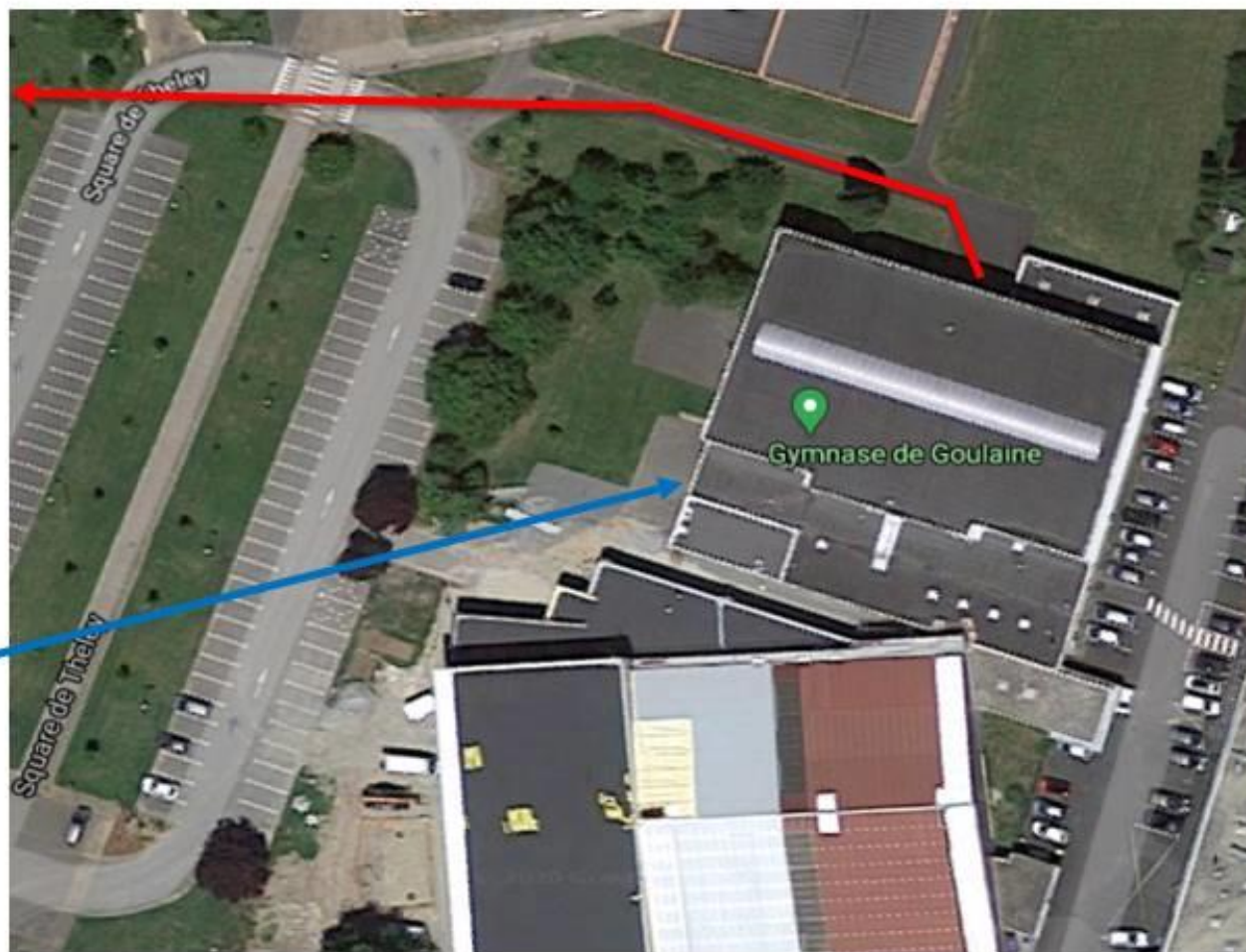
Entrée
Petite et
grande
salle

Sortie
petite
salle

SENS DE CIRCULATION ENTRÉE ET SORTIE GYMNASE DE GOULAINE

Sortie
salle

Entrée
salle



Entrée et sortie pour les entrainements du samedi



Sortie
salle

Entrée
salle

SENS DE CIRCULATION ENTRÉE ET SORTIE
SALLE HENRI MICHEL



Sortie
salle

Entrée
salle

Entrée et sortie pour les entrainements du samedi



Entrée
salle

Sortie
salle

GYMNASE DE LA JOLIVERIE
AUCUN SENS DE CIRCULATION PRÉVU
IL N'Y A QU'UNE SEULE ÉQUIPE.

MERCI DE PRÉVENIR LE RÉFÉRENT COVID 19
SI VOUS ÊTES EN POSITION DE CAS CONTACT
OU
SI VOUS PRÉSENTEZ DES SYMPTOMES
OU
ENCORE AVEZ ÉTÉ TESTÉ POSITIF
AU
COVID 19.

MERCI À TOUS DE NOUS AIDER À MAINTENIR
LES GESTES BARRIÈRES.